



# Greek TravelShow 2017

ΕΛΛΗΝΙΚΕΣ ΔΙΑΚΟΠΕΣ

19-21 Μαΐου 2017

---

Helexpo Maroussi  
Αθήνα



Κάνει "κράτηση"  
στις επόμενες  
αναμνήσεις σου!

ΟΡΓΑΝΩΣΗ

**HELEXPO**



Greek  
TravelShow 2017

ΕΛΛΗΝΙΚΕΣ ΔΙΑΚΟΠΕΣ

# ΠΕΡΙΕΧΟΜΕΝΑ...

“

The holidays  
are only holy  
if we make  
them so.

”

Marianne Williamson

- 03 ...διακοπές για όλους
- 04 ...όλη η Ελλάδα στο Μαρούσι
- 06 ...παράλληλες εκδηλώσεις
- 06 ...επισκέπτες
- 07 ...θα τη μάθουν όλοι
- 08 ...πληροφορίες για εκθέτες
- 08 ...Εκθεσιακό Κέντρο «Helexpo Maroussi»

## ...διακοπές για όλους!

Η έκθεση «Greek Travel Show 2017», διοργανώνεται από τη ΔΕΘ - HELEXPO, από 19 έως 21 Μαΐου 2017 στο Διεθνές Εκθεσιακό και Συνεδριακό Κέντρο «Helexpo Maroussi».

Για 1η φορά στην Ελλάδα, δημιουργείται μια έκθεση τουριστικής εμπειρίας.

Η έκθεση «Greek Travel Show 2017» θα παρουσιάζει προτάσεις τουριστικών προορισμών από όλη την Ελλάδα. Οι επισκέπτες της Έκθεσης θα μπορέσουν να ενημερωθούν για τουριστικούς προορισμούς, να γνωρίσουν τις εναλλακτικές μορφές τουρισμού που αναπτύσσονται στο σύνολο της ελληνικής επικράτειας, να ψυχαγωγηθούν και να προγραμματίσουν τις διακοπές τους.

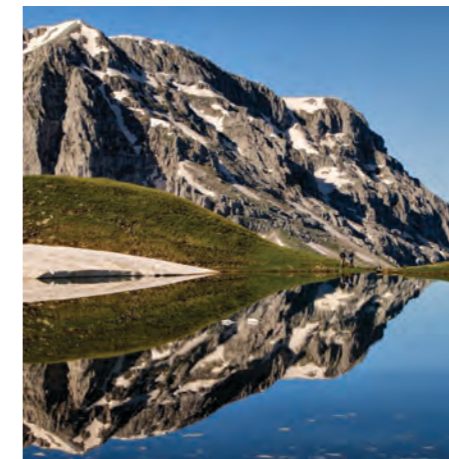
Η ΔΕΘ – HELEXPO δημιουργεί ακόμη μια έκθεση η οποία απευθύνεται κυρίως στο ευρύτερο καταναλωτικό κοινό που επιθυμεί να προγραμματίσει τις διακοπές του.

## ...όλη η Ελλάδα στο Μαρούσι!

Η έκθεση απευθύνεται στο σύνολο των τουριστικών προορισμών και υπηρεσιών της Ελλάδας.

Στη «Greek Travel Show 2017» δίνεται πλέον η δυνατότητα στις Ελληνικές περιφέρειες, σε όλους τους Δήμους αλλά και σε ιδιώτες να παρουσιάσουν απευθείας στους τελικούς καταναλωτές την τουριστική εμπειρία που μπορούν να παρέχουν.

Με την **ανάδειξη της τουριστικής εμπειρίας** αναπτύσσεται μια βιωματική σχέση μεταξύ προορισμού και επισκέπτη, επιτυγχάνεται υψηλή αναγνωρισιμότητα, αυξάνεται η εμπιστοσύνη και δημιουργείται πρόθεση επίσκεψης για τον προορισμό.



### Η έκθεση απευθύνεται σε:

Κρατικούς Οργανισμούς Τουρισμού  
Φορείς του Κλάδου  
Περιφέρειες  
Δήμους  
Τουριστικά Γραφεία  
Ξενοδοχεία  
Αεροπορικές Εταιρίες  
Ναυτιλιακές Εταιρίες  
Εκδοτικούς Οίκους  
Τουριστικές Σχολές  
Camping  
Κατασκηνώσεις  
Επιχειρήσεις Τουρισμού  
Επιχειρήσεις Ενοικίασης Διαμερισμάτων

Γραφεία Ενοικίασης Αυτοκινήτων  
Εκδρομικά Σωματεία  
Περιηγητικές Λέσχες  
Εταιρίες και Ενώσεις Επιβατηγών Πλοίων  
Τράπεζες  
Μουσεία  
Σπήλαια  
Καζίνο  
Ιαματικές Πηγές  
Χιονοδρομικά Κέντρα  
Ενώσεις Ξεναγών  
Εταιρίες Online Κρατήσεων  
Εταιρίες διοργάνωσης κρουαζιέρας



## ...παράλληλες εκδηλώσεις!

Στο πλαίσιο των παράλληλων εκδηλώσεων θα δοθεί η δυνατότητα στους τουριστικούς φορείς, να αναπτύξουν μια πληθώρα ενημερωτικών πολιτιστικών και γαστρονομικών εκδηλώσεων, προκειμένου να γίνουν ακόμη πιο ελκυστικοί στους λάτρεις των ελληνικών διακοπών.

Οι παράλληλες εκδηλώσεις της Έκθεσης «Greek Travel Show 2017» ενδεικτικά θα περιλαμβάνουν:

- Πολιτιστικές δράσεις και έθιμα από όλη την Ελλάδα
- Γαστρονομικές παρουσιάσεις από ελληνικούς τουριστικούς προορισμούς
- Ενημερωτικές συζητήσεις με αντικείμενο το τουριστικό marketing
- Παρουσιάσεις τουριστικών προορισμών σε δημοσιογράφους και bloggers



## ...επισκέπτες!

### Δωρεάν είσοδος για όλους!

Η έκθεση «Greek Travel Show 2017» απευθύνεται στους Έλληνες τουρίστες!

Οι χιλιάδες Έλληνες Τουρίστες που αναμένεται να επισκεφθούν την έκθεση «Greek Travel Show 2017» θεωρούνται σημαντικοί πελάτες για το σύνολο των ελληνικών προορισμών.

Προσελκύστε το 2017 περισσότερους Έλληνες Τουρίστες μέσα από :  
«Ελκυστικά πακέτα διακοπών και προσφορές τουριστικών υπηρεσιών που θα μπορούν να κλείσουν οι επισκέπτες εντός της έκθεσης».

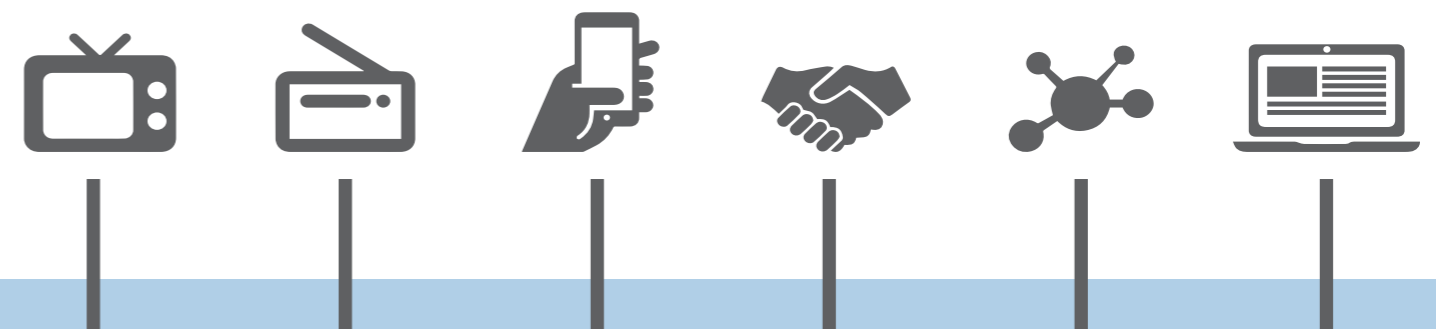
## ...θα τη μάθουν όλοι!

Η ΔΕΘ – HELEXPO διαθέτει ένα ολοκληρωμένο μίγμα επικοινωνιακής στρατηγικής το οποίο εξασφαλίζει:

- Αναγνωρισιμότητα για το σύνολο των εκθέσεων της
- Υψηλό αριθμό προσέλκυσης στοχευμένων επισκεπτών

Η προβολή και η επικοινωνία της έκθεσης «Greek Travel Show 2017» θα είναι δυναμική αφού θα αξιοποιησει:

- **Το μεγάλο δίκτυο χορηγών επικοινωνίας** (Τηλεοπτικοί – Ραδιοφωνικοί σταθμοί, περιοδικά, εξειδικευμένα sites που υποστηρίζουν το σύνολο των εκθέσεων της ΔΕΘ – HELEXPO)
- **Τα Μέσα Μαζικής Επικοινωνίας** (Τηλεοπτική και ραδιοφωνική καμπάνια σε σταθμούς Πανελλαδικής εμβέλειας, εφημερίδες και στοχευμένα περιοδικά)
- **Το Digital Marketing** (Καμπάνια στα Social Media, σε στοχευμένες ιστοσελίδες, σε μηχανές αναζήτησης, αποστολή χιλιάδων e-mail newsletters)



## ...πληροφορίες για εκθέτες!

### Ημερομηνία:

Παρασκευή 19 Μαΐου - Κυριακή 21 Μαΐου 2017

### Διάρκεια:

3 ημέρες

### Ωράριο:

Παρασκευή – Κυριακή:

10.00 – 20.00

Η έκθεση θα είναι ανοιχτή, με δωρεάν είσοδο για όλους, για το ευρύ κοινό, τους εμπορικούς επισκέπτες και τις ομαδικές επισκέψεις σχολών.

## ...Εκθεσιακό Κέντρο «Helexpo Maroussi»

Άνοιξε τις πύλες του το Μάρτιο του 2000. Λειτουργήσε ως το Βασικό Κέντρο Τύπου (MPC) των Ολυμπιακών Αγώνων του 2004 και από το 2005 φιλοξενεί πλήθος Εκθέσεων, Συνεδρίων και άλλων εκδηλώσεων.

Κτίριο ιδιαίτερης σχεδιαστικής σύλληψης και με σύγχρονη αισθητική, το HELEXPO MAROUSSI προσφέρει ευελιξία και ανέσεις στους χρήστες του.

Είναι το πρώτο Εκθεσιακό Κέντρο στην Αττική που σχεδιάστηκε για εκθεσιακή και συνεδριακή χρήση και η λειτουργία του έβαλε νέες βάσεις στην αγορά σε θέματα παροχής υπηρεσιών, οργάνωσης, λειτουργίας εγκαταστάσεων, κ. α.



Το HELEXPO MAROUSSI βρίσκεται στην **οικονομική καρδιά της Αθήνας**, το **Μαρούσι**, **Λεωφ. Κηφισίας 39**.

### Πρόσβαση:



#### Με ΑΕΡΟΠΛΑΝΟ

Ο Διεθνής Αερολιμένας «Ελευθέριος Βενιζέλος» απέχει μόλις 25 Km από το HELEXPO MAROUSSI.



#### Με ΤΑΞΙ

Η διαδρομή διαρκεί 20' περίπου, μέσω της Αττικής Οδού (Εξοδος 11).



#### Με ΠΡΟΑΣΤΙΑΚΟ ΣΙΔΗΡΟΔΡΟΜΟ

Η διαδρομή διαρκεί περίπου 20'.



#### Με ΑΥΤΟΚΙΝΗΤΟ

Το HELEXPO MAROUSSI βρίσκεται επί της Λεωφόρου Κηφισίας, κοντά στην Έξοδο 11 της Αττικής Οδού.

**Οδικώς προσβάσιμο από όλους τους μεγάλους αυτοκινητοδρόμους της Αθήνας:** Εθνική οδό (ΠΑΘΕ) Αττική Οδό, Περιφερειακή Υμηπτού, Λ. Μεσογείων, Λ. Κύμης κλπ.

#### ...ταξιδεύοντας από Θεσσαλονίκη

Κινούμενοι στην Εθνική Οδό (ΠΑΘΕ), χρησιμοποιείστε την Είσοδο 8 της Αττικής Οδού (Μεταμόρφωση) και κινηθείτε σ' αυτήν με κατεύθυνση προς ΜΑΡΚΟΠΟΥΛΟ. Μετά από περίπου 3' λεπτά οδήγηση, χρησιμοποιείστε την Έξοδο 11 (Λεωφ. Κηφισίας) της Αττικής Οδού για να βρεθείτε στο HELEXPO MAROUSSI.

#### ...ταξιδεύοντας από Πάτρα

Κινούμενοι στην Αττική Οδό, χρησιμοποιείστε την Έξοδο 11 (Λεωφ. Κηφισίας) για να βρεθείτε στο HELEXPO MAROUSSI.

## ΤΙΜΟΛΟΓΙΟ ΑΠΟΖΗΜΙΩΣΗΣ ΧΡΗΣΗΣ ΧΩΡΟΥ

ΧΩΡΟΙ & ΟΨΕΙΣ	ΤΥΠΟΣ	€/Μ <sup>2</sup>
Χώρος με μία ή Δύο Όψεις	1	70,00
Χώρος με Τρεις ή Τέσσερις Όψεις	1	90,00
Δομή περιπτέρου (πλέον του χώρου τύπου 1)	2	17,00
MINI BOOTH (έτοιμο περ.6m <sup>2</sup> με δικ. εγγραφής)		590,00
Υπαίθριος Χώρος		41,00

\*Στις τιμές δεν συμπεριλαμβάνεται ΦΠΑ 24%

### Παρατηρήσεις:

#### Α. ΤΥΠΟΣ 1.

Το ενοίκιο χώρου χωρίς εξοπλισμό περιλαμβάνει: Οριοθετημένο χώρο σε ίχνος εδάφους, καθαριότητα. Δεν συμπεριλαμβάνεται παροχή και σύνδεση ηλεκτρικού ρεύματος. Το κόστος σύνδεσης και παροχής ηλεκτρικού ρεύματος ανέρχεται σε 20€/KW.

#### Β. Δομή περιπτέρου (πλέον του χώρου τύπου 1)

Περιλαμβάνει: Διαχωριστικά, μετόπη με την επιγραφή του εκθέτη, αριθμό stand, μία πρίζα/12τ.μ., δέκα ηλεκτρικά σπότ/12τ.μ., 1 γραφείο, 1 τραπεζάκι, 3 καρέκλες.



#### Γ. GTS mini booth:

Ειδική συμμετοχή σε σταντ των 6 τ.μ. εξοπλισμένα με 1 infodesk, 2 σκαμπό, μετόπη με την επωνυμία του εκθέτη, διαχωριστικά πάνελ, 1 πρίζα και την κατανάλωση ηλεκτρικού ρεύματος.



## ΤΙΜΟΛΟΓΙΟ ΚΑΤΑΛΟΓΟΥ ΚΑΙ ΔΙΚΑΙΩΜΑ ΕΓΓΡΑΦΗΣ

α. Τιμή πώλησης ηλεκτρονικού καταλόγου. Ο κατάλογος θα διατίθεται δωρεάν στους εκθέτες.

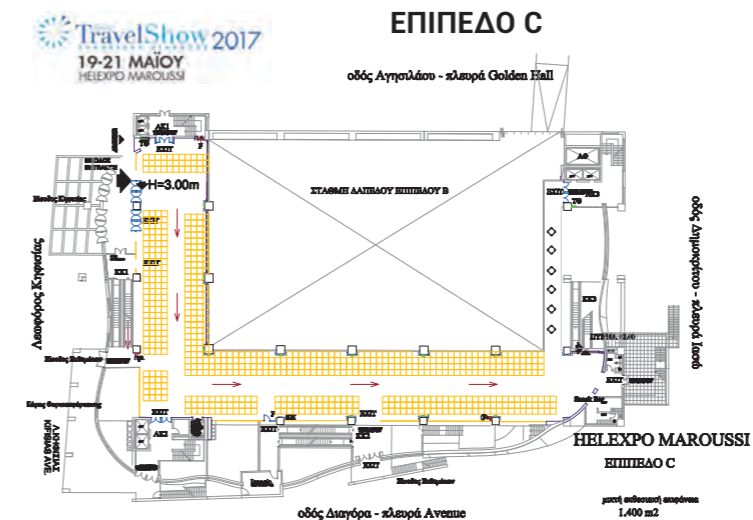
Τιμή πώλησης του ηλεκτρονικού καταλόγου να ανέρχεται σε 30,00€ για την πλήρη έκδοση και 3€ για την απλή έκδοση.

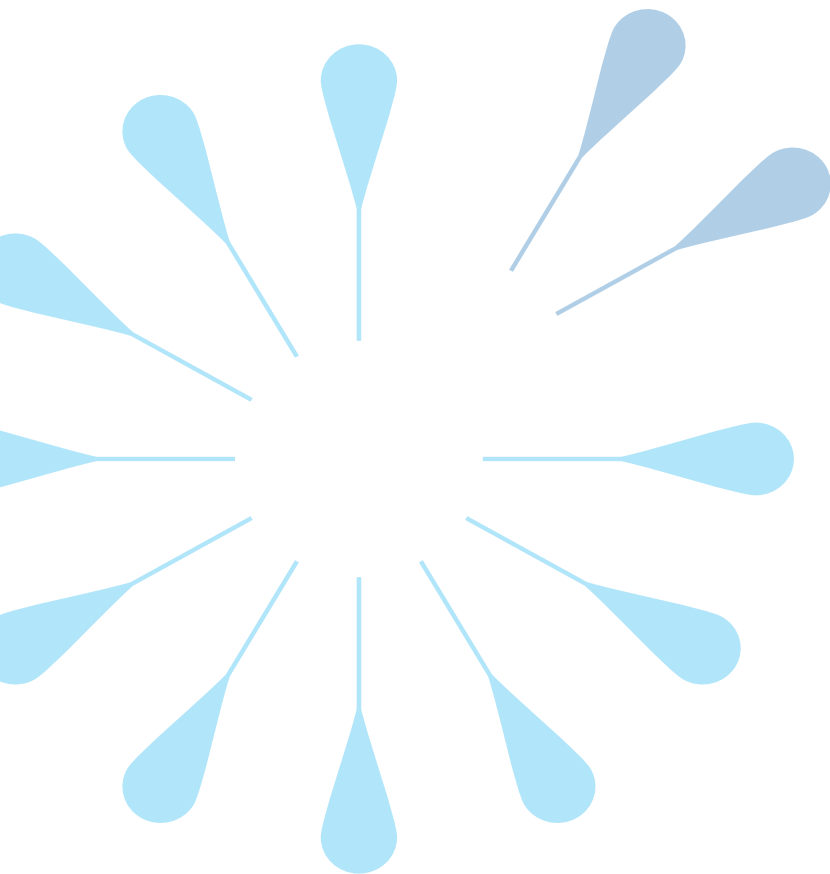
β. Δικαίωμα εγγραφής για κάθε άμεσο εκθέτη 100,00€.

## ΤΡΟΠΟΙ ΠΛΗΡΩΜΗΣ

- A) Με επιταγές
- B) Με μετρητά
- Γ) Με πιστωτική κάρτα

## ΚΑΤΑΝΟΜΕΣ ΧΩΡΩΝ





## Πληροφορίες:

Κατερίνα Τραπτσιώνη

T: +30 2310 291188

F: +30 2310 291658

E-mail: [travel@helexpo.gr](mailto:travel@helexpo.gr)

ΟΡΓΑΝΩΣΗ

**HELEXPO**

Εθνικός Φορέας Οργάνωσης Εκθέσεων, Συνεδρίων, Πολιτιστικών Εκδηλώσεων  
Κεντρικά Γραφεία: Διεθνές Εκθεσιακό Κέντρο Θεσσαλονίκης, Εγνατίας 154 | 546 36 Θεσσαλονίκη  
T. 2310 291111 | F. 2310 284732 | [www.helexpo.gr](http://www.helexpo.gr)

ΜΕΤΗΝ ΑΙΓΙΔΑ



ΕΛΛΗΝΙΚΗ ΔΗΜΟΚΡΑΤΙΑ  
ΥΠΟΥΡΓΕΙΟ  
ΕΣΩΤΕΡΙΚΩΝ  
(ΜΑΚΕΔΟΝΙΑΣ - ΘΡΑΚΗΣ)



**SETE**

ΕΠΙΣΗΜΟΣ ΠΑΡΟΧΟΣ  
ΕΝΕΡΓΕΙΑΣ



ΕΠΙΣΗΜΗ ΤΡΑΠΕΖΑ



ΕΘΝΙΚΗ ΤΡΑΠΕΖΑ

 **Greek**  
**TravelShow 2017**  
ΕΛΛΗΝΙΚΕΣ ΔΙΑΚΟΠΕΣ